

東芝 SD - M1712ファームウェア書換え

読み込み速度制限解除

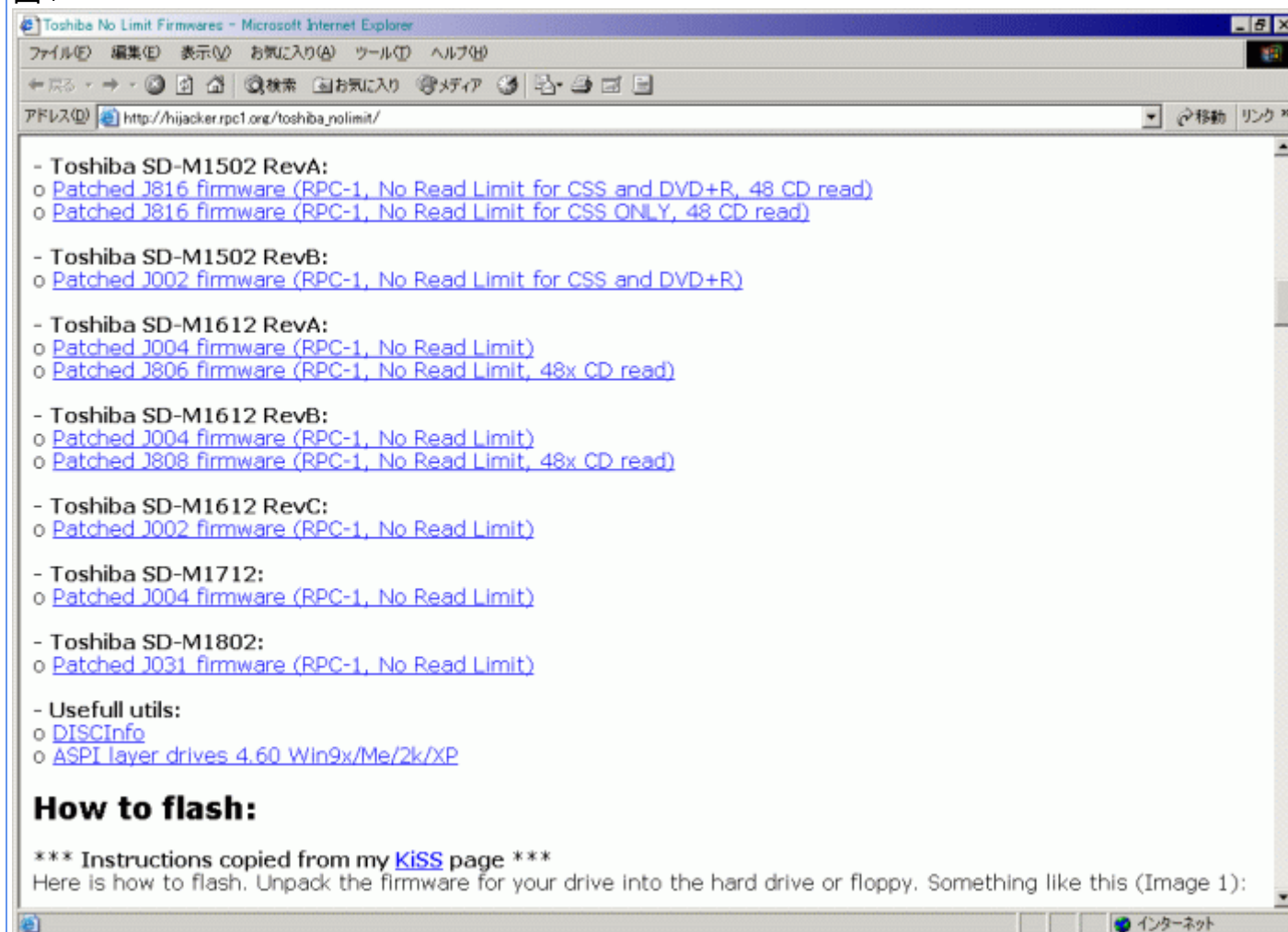
以下の作業は、失敗するとドライブが使用不可となりますので
自己責任で行って下さい。失敗しても管理者たくわんは一切責任を負いません。

同意できる方のみ下記をご覧下さい。

ファーム ダウンロード～書換え

http://hijacker.rpc1.org/toshiba_nolimit/

図 1



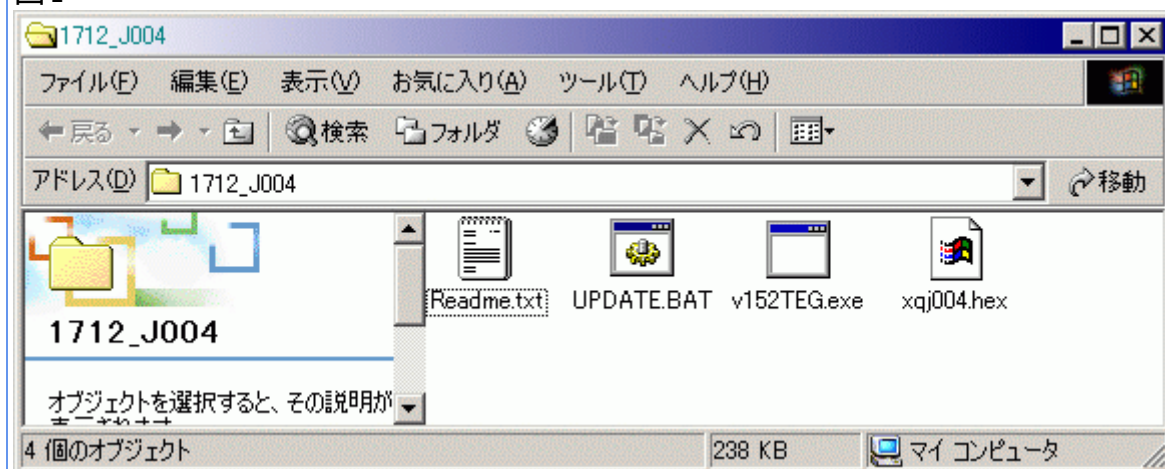
M1712用のファームをダウンロードします。

図 1 の

Toshiba SD-M1712
Patched J004 firmware(RPC-1 No Read Limit)

をダウンロードします。

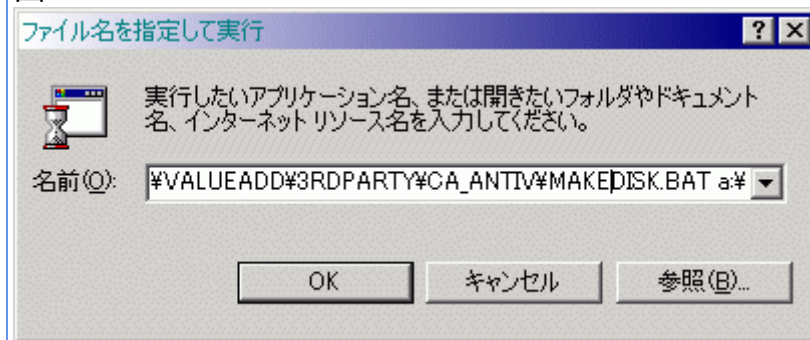
図 2



ダウンロードした1712_J004.zipを解凍すると
図2のファイルが展開されます。

起動ディスク(FD)を作成します。
Windows2000で起動ディスクの作り方が分からない場合は図3～6を参照下さい。
作り方が分かる場合は図7へ飛んで下さい。

図 3



Windows2000のインストールCDの下記ディレクトリに起動ディスクを作成するファイルがあります。(本来の目的とは少し違う)
(注:CDによっては無い場合もあります。)

D:\%VALUEADD%3RDPARTY%CA_ANTIV%MAKEDISK.BAT

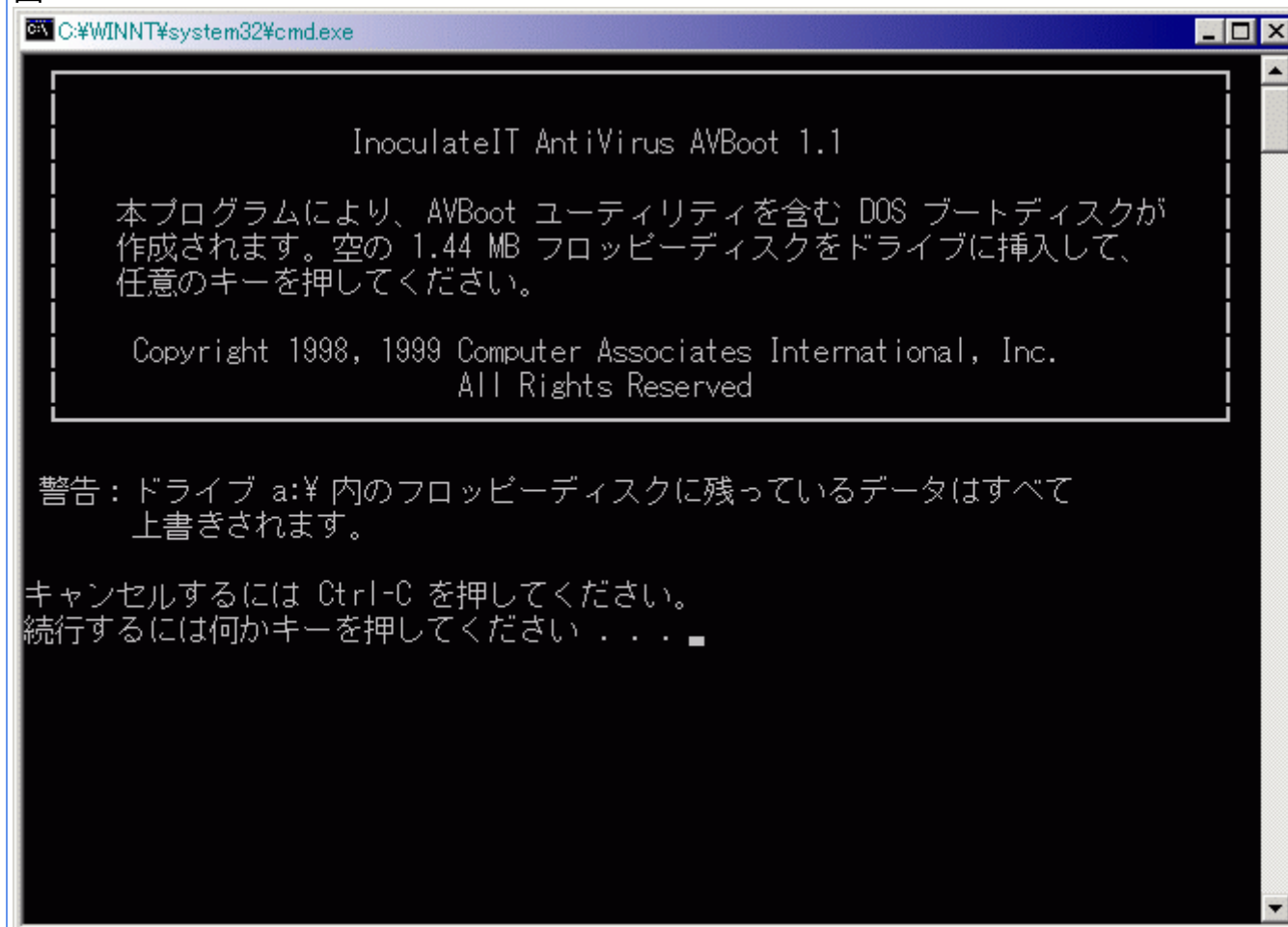
スタートボタンの「ファイル名を指定して実行」で「参照」ボタンを押し上記のMAKEDISK.BATファイルを選択します。
その後にはフロッピーを入れたドライブを指定します。

例

D:\%VALUEADD%3RDPARTY%CA_ANTIV%MAKEDISK.BAT a:¥

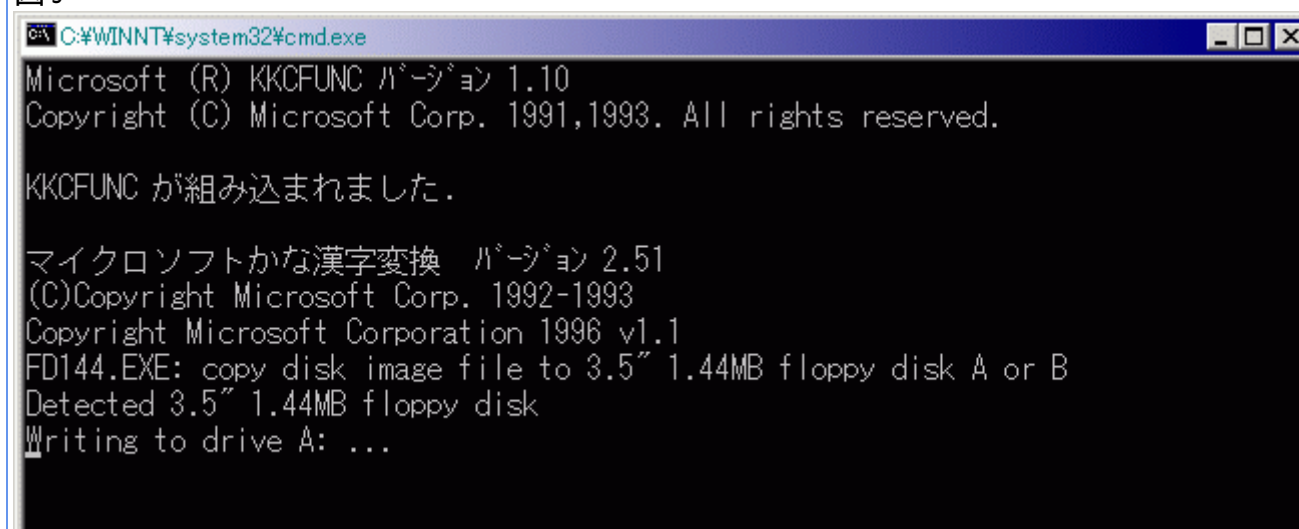
「OK」で実行すると起動ディスクの作成が開始されます。
フロッピードライブにフロッピーを入れておいて下さい。

図 4



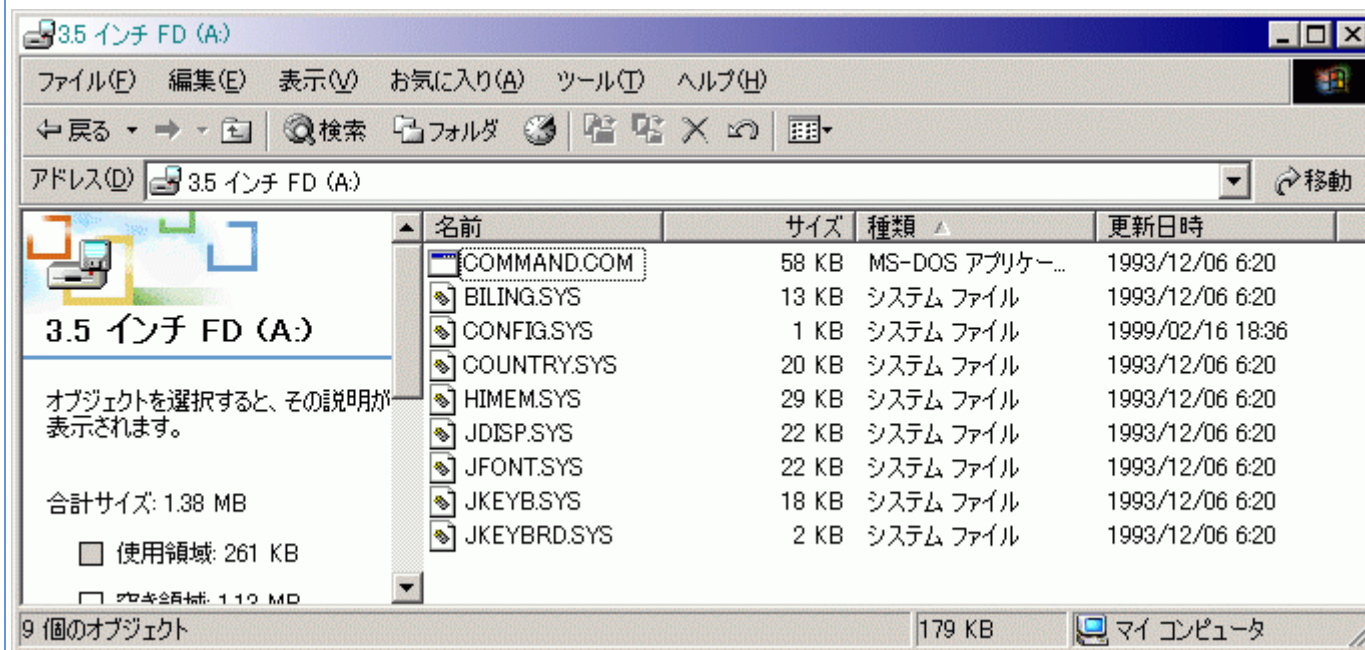
適当なキーを押して続行してください。

図 5



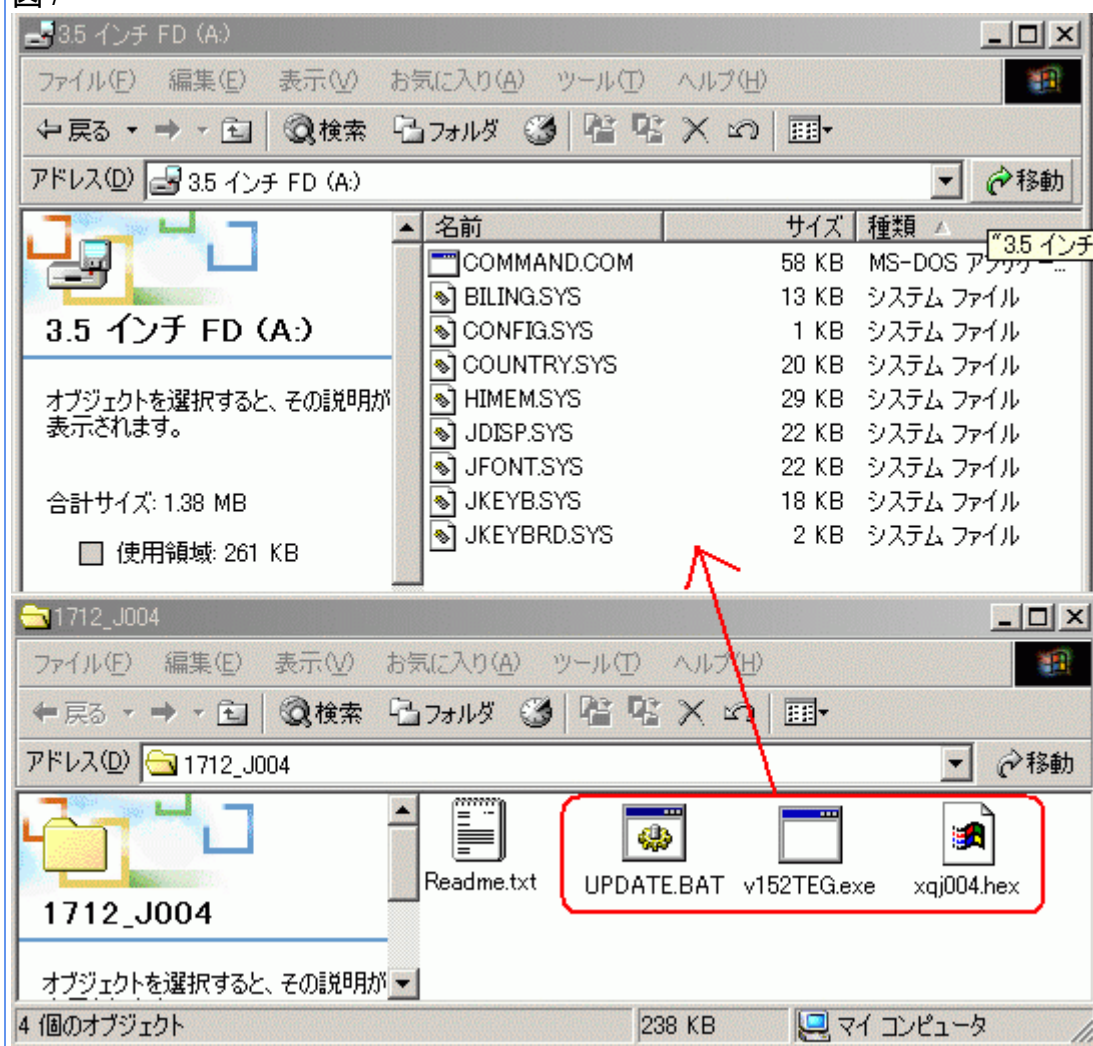
起動ディスク作成中です。

図 6



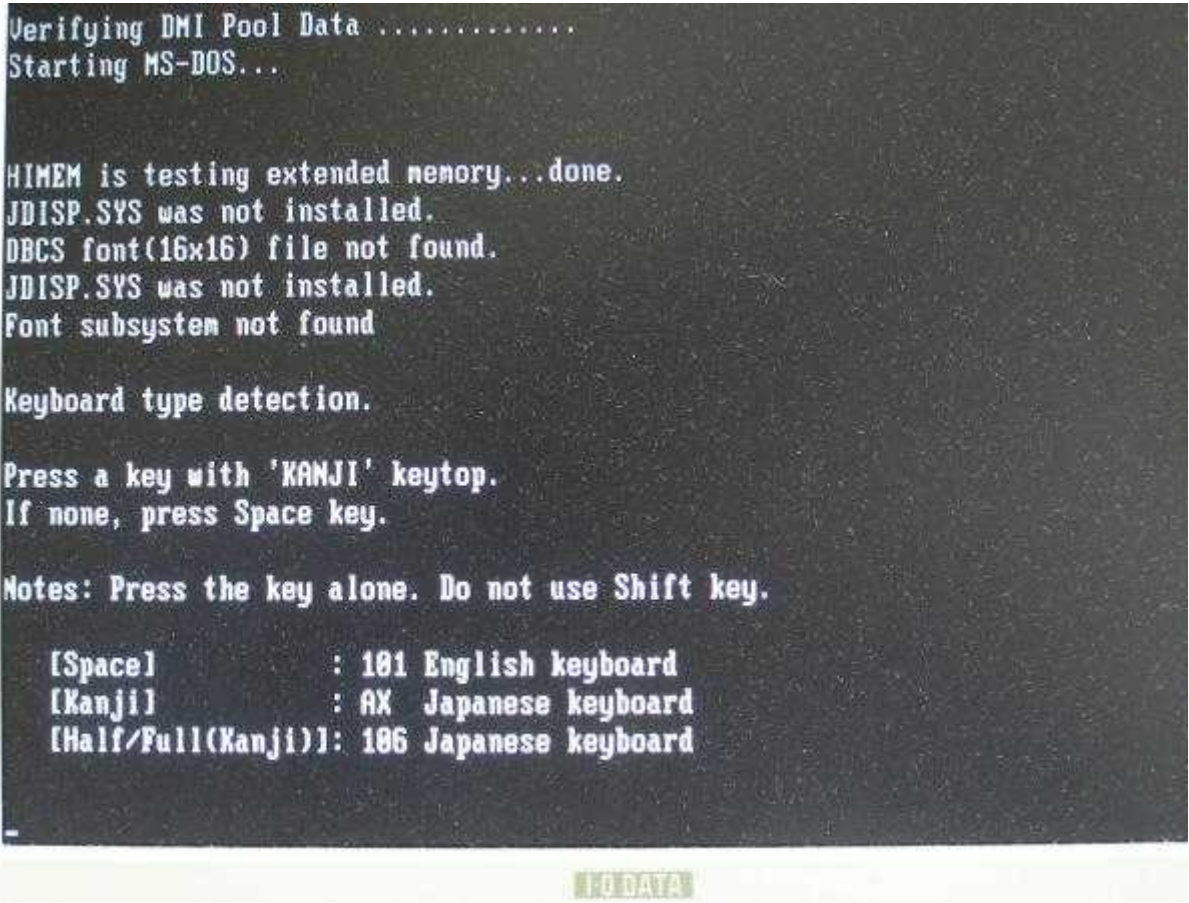
作成完了後、フロッピードライブを覗くと沢山のファイルが作成されています。
上図以外のファイルは不要なので削除します。

図 7



先程解凍したファームウェアファイルをフロッピーにコピーします。
コピー後、PCを終了させフロッピーからPCを再起動します。

図 8



フロッピーのファイルが読み込まれ、キーボード選択画面になります。
ここでは通常「Esc」キーの下にある「半角 / 全角」キーを押します。

図9



日付を聞かれるので「Enter(リターン)」キーを数回押します。

画面一番下に「A: / >」と出たら、ここに

update

と打込み「Enter(リターン)」キーを押します。

図10


```
<Flash Program (Uup.exe) ver. 1.5Z>
// --- Copyright (C) TOSHIBA Corp. 1995-2002. All rights reserved. --- //

TOSHIBA DVD-ROM SD-M1712 J004 10/07/02
      --Drive--      --New F/W--
F/W Rev. : J004      ==> J004
                        RPC2: No RPC2

New F/W: '03/05/16 19:43:34
Over Write Flash-ROM ? (Y/N) : _
```

ドライブの情報が読込まれます。

```
--Drive-- --New F/W--
F/W Rev. : J004 ==> J004
```

Driveの下文字が現在のドライブのバージョンです。
New F/Wの下文字が、これから書換えようとしているバージョンです。
(注: 当方のPCは、既にJ004に書換え済みですのでDriveとNew F/Wが同じJ004となっています。)

書換える場合は「y」キーを押します。

図11

```
<Flash Program (Uup.exe) ver. 1.5Z>  data transferring ...

TOSHIBA DVD-ROM SD-M1712 J004 10/07/02
      --Drive--      --New F/W--
F/W Rev. : J004      ==> J004
                        RPC2: No RPC2

New F/W: '03/05/16 19:43:34
Over Write Flash-ROM ? (Y/N) : y

TOSHIBA DVD-ROM SD-M1712 J004 10/07/02
```

「y」キーを押したらPCに触らず待ちます。

画面一番下に「A:/>」と出たら完了です。

後はフロッピーを抜いて、Windowsを起動してリッピングで動作を確認しましょう。

[もどる](#)